

一宮市の不動産はお任せください

土地

一宮市石山町

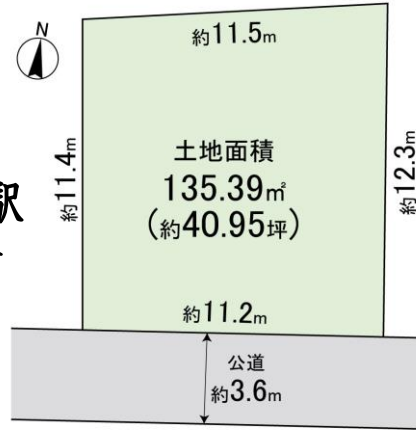
価格改定 価格 **2,290**万円

建築条件なし

敷地面積約40.95坪
南道路の整形地
大志小学校 徒歩2分

一宮総合駅
徒歩13分

- 所在地：一宮市石山町
- 交通：JR 東海道本線『尾張一宮』駅 徒歩 13分
名鉄名古屋本線『名鉄一宮』駅 徒歩 13分
- 土地面積：135.39㎡ (約40.95坪) セットバック面積約2.30㎡を含む
- 地目：宅地 ●都市計画：市街化区域 ●用途地域：近隣商業地域
- 防火指定：準防火地域 ●建ぺい率：80% ●容積率：200%
- 接道：南側約3.6mの公道に接道 ●権利形態：所有権
- 現況：更地 ●引渡：相談 ●取引形態：仲介



土地

一宮市本町通八丁目

価格改定 価格 **6,480**万円

建築条件なし

敷地面積約99.64坪
一宮総合駅 徒歩8分
大志小学校 徒歩6分

- 所在地：一宮市本町通八丁目
- 交通：JR 東海道本線『尾張一宮』駅 徒歩 8分 名鉄名古屋本線『名鉄一宮』駅 徒歩 8分
- 土地面積：329.42㎡ (約99.64坪) セットバック面積約1.48㎡を含む ●地目：宅地
- 都市計画：市街化区域 ●用途地域：近隣商業地域 ●防火指定：準防火地域
- 建ぺい率：80% ●容積率：200% ●接道：東側約10.9m・西側約3.6mの公道に接道
- 権利形態：所有権 ●現況：古家有 ●引渡：相談 ●取引形態：仲介



土地

一宮市浅野字大山

価格 **2,800**万円

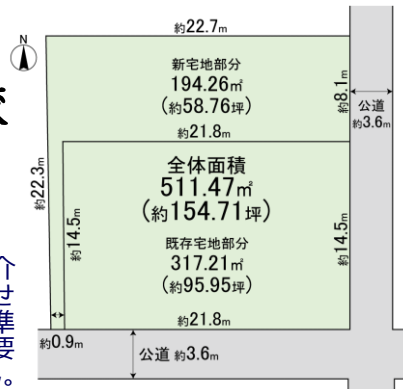
建築条件なし

解体更地渡し

南東角地の整形地 約154.71坪

南部中学校
徒歩2分

- 所在地：一宮市浅野字大山
- 交通：JR 東海道本線『尾張一宮』駅 徒歩 36分
- 土地面積：511.47㎡ (約154.71坪) セットバック面積約8.35㎡を含む
- 地目：宅地 ●都市計画：市街化調整区域
- 用途地域：指定なし ●建ぺい率：60% ●容積率：200%
- 接道：南側約3.6m・東側約3.6mの公道に接道
- 権利形態：所有権 ●現況：古家有 ●引渡：相談 ●取引形態：仲介
- ※本物件は市街化調整区域にあるため原則として建物の建築は出来ません。ただし、敷地南東部分317.21㎡については、一宮市開発審査会基準第15号の運用基準に適合するため住宅の建築が可能です。(旧既存宅地要件有り)ただし、敷地北側の194.26㎡の部分については建築できません。

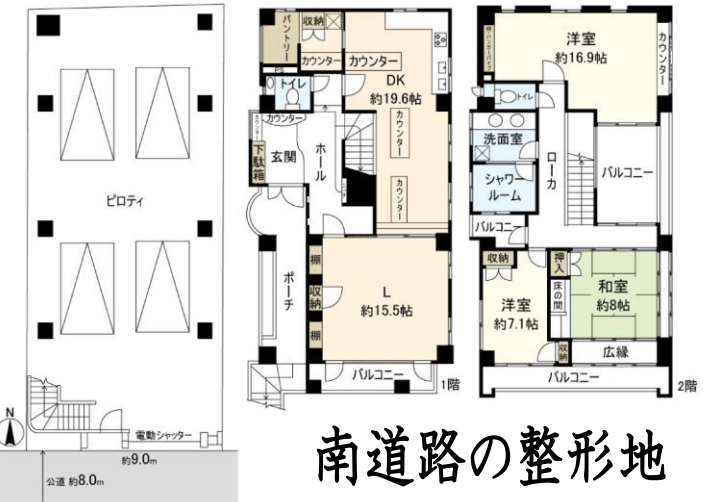


中古戸建

一宮市栄四丁目 初掲載 価格 **8,000**万円

一宮総合駅 徒歩5分
敷地面積約51.53坪

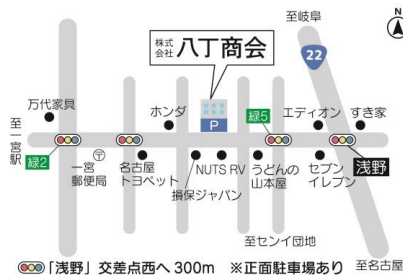
- 所在地：一宮市栄四丁目 ●交通：JR 東海道本線『尾張一宮』駅 徒歩 5分 名鉄名古屋本線『名鉄一宮』駅 徒歩 5分
- 土地面積：170.38㎡ (約51.53坪) ●建物面積：1階91.12㎡・2階91.94㎡・合計183.06㎡ ●構造：鉄筋コンクリート造2階建
- 建築：1993年11月(平成5年11月) ●間取り：3LDK ●地目：宅地 ●都市計画：市街化区域 ●用途地域：商業地域 ●防火指定：準防火地域 ●建ぺい率：80%
- 容積率：400% ●接道：南側約8.0mの公道に接道 ●権利形態：所有権 ●現況：空家 ●引渡：相談 ●取引形態：仲介



南道路の整形地

株式会社 **八丁商会**

TEL: 0586-77-7122



※図面と現況が異なる場合は現況優先となります。概要は令和6年5月13日現在のものです。万一売却済の場合はご容赦下さい。坪表示は1㎡=0.3025坪で換算した約表示です。成約の際には、規定の仲介手数料を申し受けます。※ご提供いただいた個人情報は、不動産の売買・賃貸、それらの代理・仲介・管理その他付帯する事業のために利用させていただきます。広告有効期限：令和6年6月30日

〒491-0862 愛知県一宮市緑5-2-30
FAX:0586-76-7060
愛知県知事(16)第2914号
(公社)愛知県宅地建物取引業協会会員
東海不動産公正取引協議会加盟

土・日専用
担当者
直通連絡先 **090-2833-7847**
担当: 森